



Configuration de l'appli mobile OneTouch Reveal®

avec iOS

ONETOUCH®

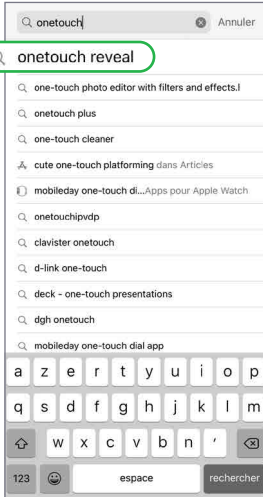
Etape 1 : Télécharger l'appli mobile

A

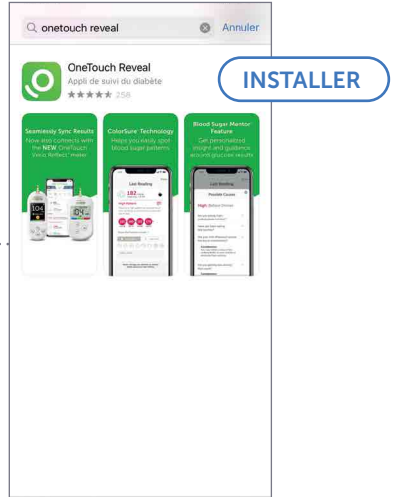


Trouvez l'icône de l'App store sur votre appareil Apple

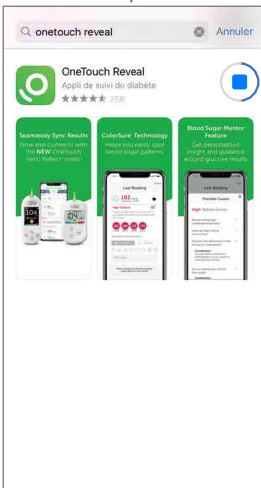
B



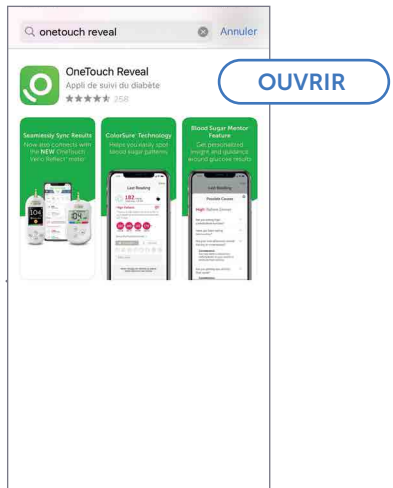
C



D



E



Etape 2 : Créer un compte OneTouch Reveal®

A

Next

ONETOUCH Reveal®

Select a Country

Where do you live?

Algeria

Argentine

Belgium

Brazil

Canada

Chile

Columbia

Ceská republika

Deutschland

España

France

Autorisez-vous « OneTouch » à vous envoyer des notifications ?

Les notifications peuvent inclure des alertes, des sons et des pastilles d'icônes. Vous pouvez les configurer dans Réglages.

Refuser Autoriser

B

Suivant

ONETOUCH Reveal®

Sélectionner un pays

Où habitez-vous ?

Belgique

Algeria

Argentina

Brazil

Canada

Chile

Columbia

Ceská republika

Deutschland

España

France

Afin de profiter au maximum des avantages que l'appli OneTouch Reveal® a à offrir, sélectionnez "Autoriser". L'appli vous enverra des notifications.

C

Précédent

Consentement au traitement des données personnelles/sensibles

Les informations que vous nous fournissez comme vos coordonnées, vos données médicales relatives à la gestion du diabète ainsi que vos choix concernant le partage de vos données médicales seront utilisées par LifeScan, Inc., nos filiales et nos prestataires de service aux fins de votre enregistrement et participation à l'Application OneTouch Reveal®.

Nous pourrions transférer les informations à ces fins à notre filiale et à nos prestataires de services dans d'autres pays, y compris les États-Unis, où les lois concernant la protection des données peuvent être différentes de celles de votre pays de résidence.

Notre [Politique de protection de la vie privée](#) régit également l'utilisation des informations que vous fournissez.

Vous pouvez retirer votre consentement à tout moment, sans déclarer de motif, en consultant les Réglages dans l'Application ou en utilisant les coordonnées fournies dans la section « Nous contacter » de notre [Politique de protection de la vie privée](#).

En cochant la case et en sélectionnant le bouton « J'accepte », vous confirmez que vous avez lu, compris et accepté ces conditions et vous donnez votre consentement explicite au traitement de vos données aux fins définies.

J'accepte

D

Précédent

ONETOUCH Reveal®

Vous avez déjà un compte ? Connexion

Date de naissance

Adresse e-mail

Confirmer l'adresse e-mail

Mot de passe

Confirmer le mot de passe

Code d'établ. de santé

Se connecter avec Face ID

Maintenir la connexion

En créant un compte, je confirme avoir lu, compris et accepté les [Conditions d'utilisation](#) et la [Politique de protection de la vie privée](#).

Précédent

ONETOUCH Reveal®

Vous avez déjà un compte ? Connexion

15 novembre 1964 ✓

jdupoit@email.com ✓

jdupoit@email.com ✓

***** ✓

***** ✓

Code d'établ. de santé (facult.) ⓘ

Se connecter avec Face ID

Maintenir la connexion

En créant un compte, je confirme avoir lu, compris et accepté les [Conditions d'utilisation](#) et la [Politique de protection de la vie privée](#) et avoir atteint l'âge de 18.

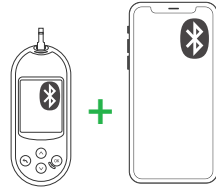
S'inscrire

Etape 3 : Jumeler le lecteur (Partie 1)

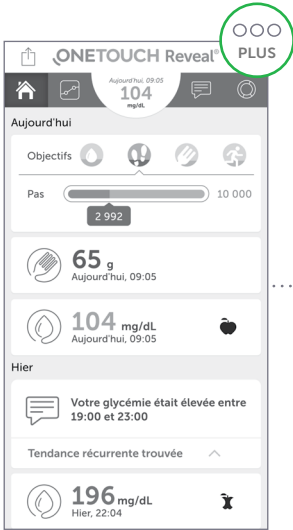


IMPORTANT

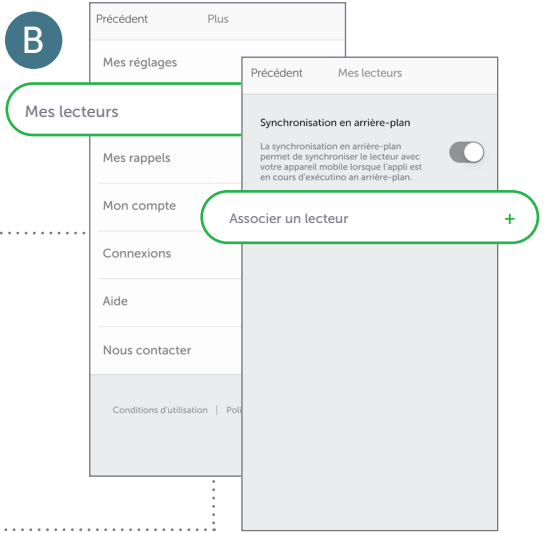
Veillez à ce que Bluetooth® est activé sur le lecteur et smartphone



A



B



C



D



Etape 3 : Jumeler le lecteur (Partie 2)

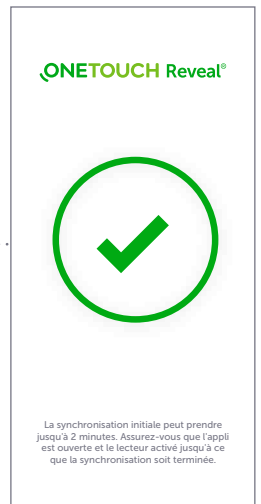
E



F



G

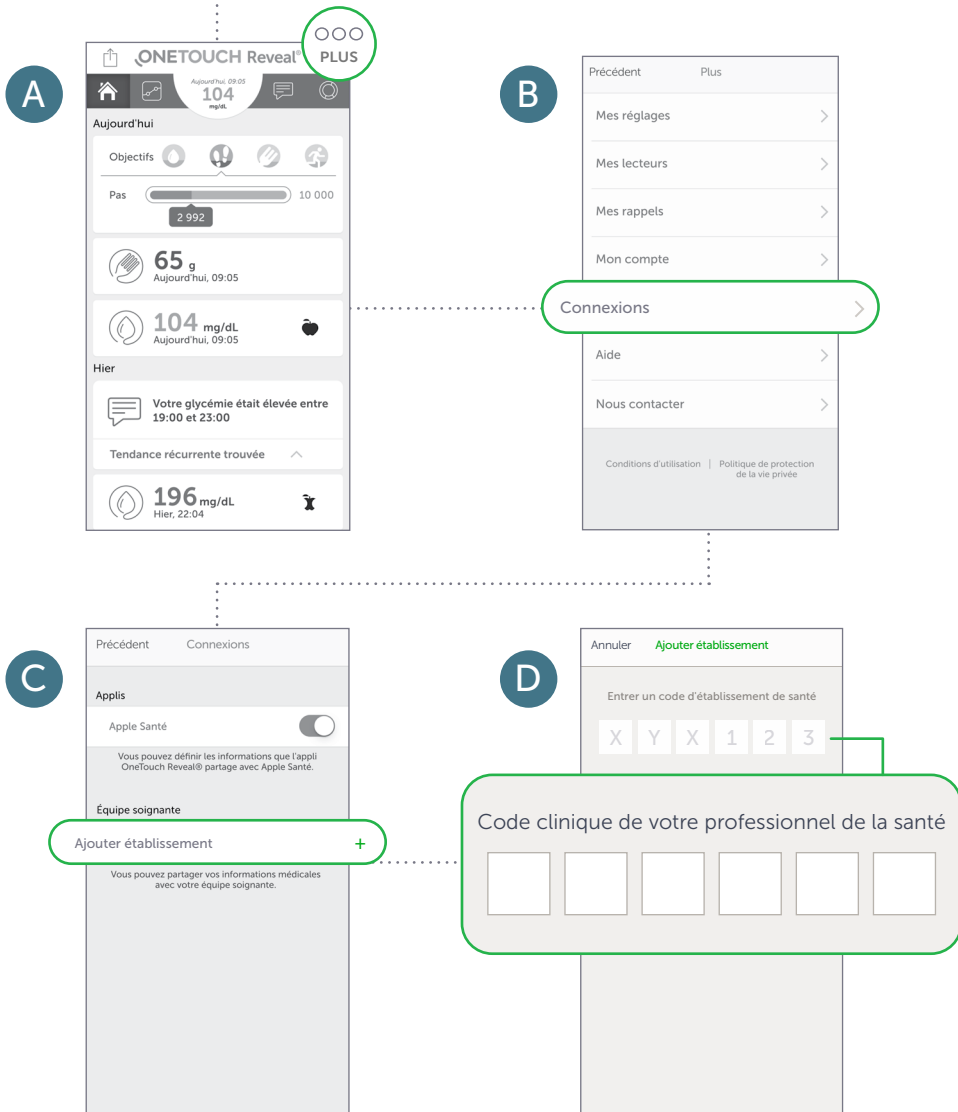


Et vous voilà lancé!

Vous pouvez maintenant commencer à synchroniser.

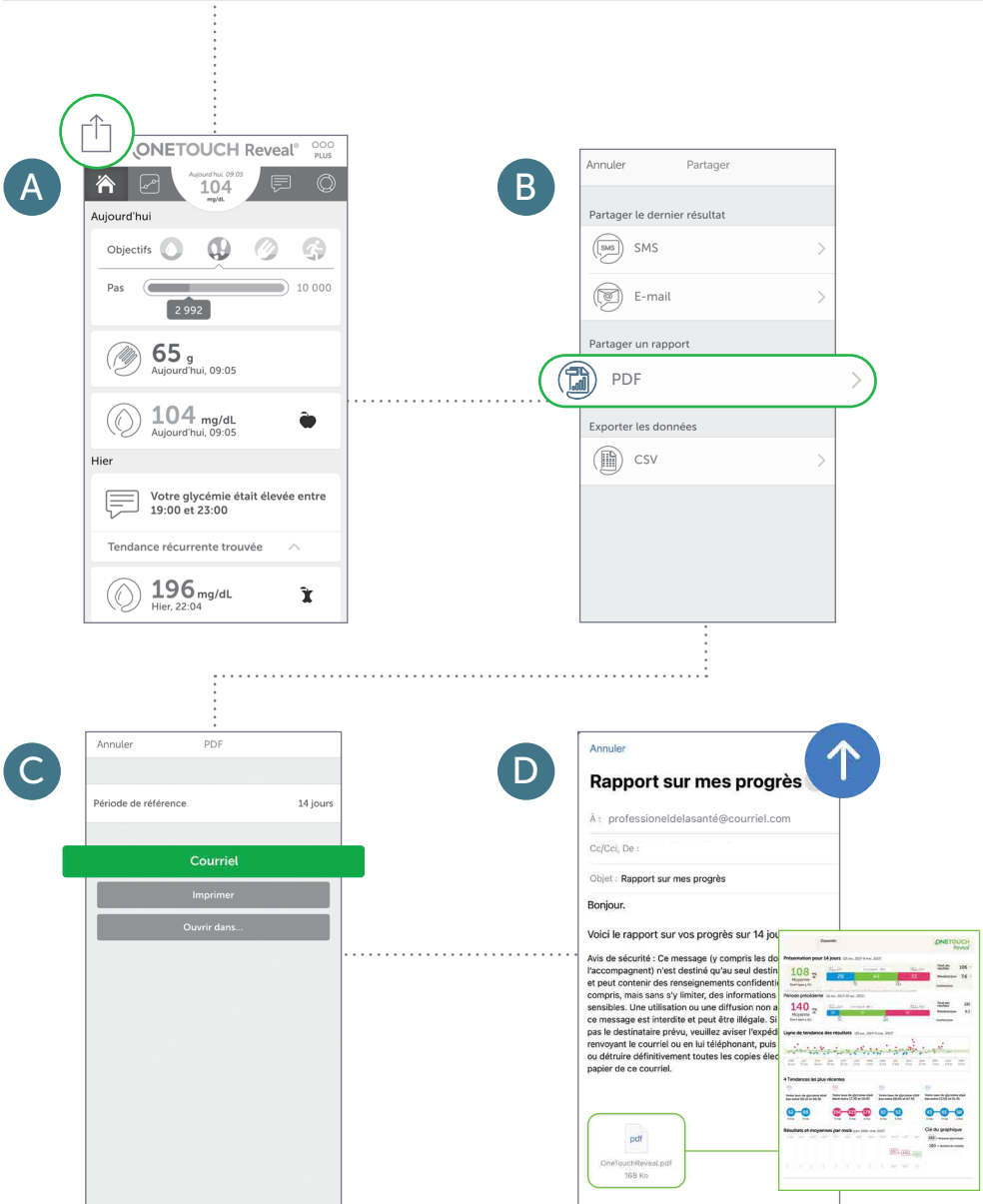
Etape 4 : Partager votre progrès avec votre professionnel de la santé

Option 1 : Utiliser le code clinique de votre professionnel de la santé



Etape 4 : Partager votre progrès avec votre professionnel de la santé

Option 2 : Partager un rapport PDF par e-mail



Code clinique de votre professionnel de la santé



**Contactez le Service à la
Clientèle OneTouch®**
0800 14660 (appel gratuit)



contact@OneTouch.be



www.OneTouch.be
www.OneTouchReveal.be



Regardez les vidéos

La marque et les logos Bluetooth® appartiennent à Bluetooth SIG, Inc. et toute utilisation de ces marques par LifeScan Scotland est réalisée sous licence.

Apple, iOS, le logo Apple, iPhone, iPad et iPod touch sont des marques de Apple Inc., enregistrés aux Etats Unis et d'autres pays.App Store est une marque de service de Apple Inc. Les autres marques de commerce et marques déposées sont la propriété de leurs détenteurs respectifs.

© 2020 LifeScan Belgium BV, BE-DMV-2000013

ONETOUCH®